

CATALOGO DE COCCION

ANAFES, PAELLEROS,
COCINAS, QUEMADORES



BRAM-METAL[®]

neogas[®]


Butterfly[®]

FOCO[®]

La línea de
**QUEMADORES
INDUSTRIALES DE
USOS MULTIPLES**

Diseñado exclusiva-
mente para cocinar con
paellera , disco de
arado y wok.
Sistema de quemador
central para una
cocción pareja.
Doble línea de orificio
en el quemador.
Robinete aguja para
una perfecta regulación.



New!

2 unid
x caja **23197/4**

QUEMADOR FOCO
APTO PARA PAELLERO
DISCO DE ARADO
Y WOK FOCO
MEDIDA: 23 CM
CHICO 1 TOBERA
7400 K/CAL

FOCO

PAELLERA



New!

2 unid
x caja **23379/6**

QUEMADOR FOCO
APTO PARA PAELLERO
DISCO DE ARADO
Y WOK FOCO
MEDIDA: 40 CM
MEDIANO 2 TOBERAS
9900 K/CAL

FOCO

WOK



DISCO DE ARADO



New!

2 unid
x caja **23380/2**

QUEMADOR FOCO APTO PARA PAELLERO
DISCO DE ARADO Y WOK FOCO
MEDIDA: 74 CM.
GRANDE 2 TOBERAS 12100 K/CAL

FOCO



New!

1 unid
x caja **24483/5**

SOPORTE PLEGABLE
QUEMADOR AL DISCO
Y PAELLERO CON
PORTA GARRAFA



QUEMADORES GASTRONOMICOS MULTIPLES USOS



2 unid
x caja **23558/1**

FOCO

New!

QUEMADOR AL DISCO
FOCO CHICO 26 CM.

2 unid
x caja **23559/0**

FOCO

New!

QUEMADOR AL DISCO
FOCO MEDIANO 36 CM

2 unid
x caja **23560/6**

FOCO

New!

QUEMADOR AL DISCO
FOCO GRANDE 47 CM



- Acabado de alta resistencia
a la temperatura, de
tecnología europea.
- Orificios equidistantes en el
quemador para una perfecta
cocción de los alimentos.



- Patas reforzadas y
regulables en altura,
con regatones de ABS.



- Robinete aguja y
toma de aire, para
una perfecta
combustión.
- Incluye salida de
media hembra para
acoplar el regulador.

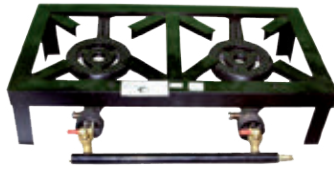


conexión



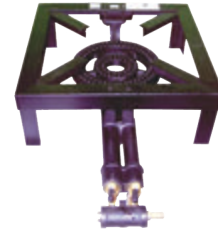
2 unid x caja **11616/1**

ANAFE INDUSTRIAL BUTTERFLY 5000 CAL/H 1 HLLA CAÑO T



2 unid x caja **11617/1**

ANAFE INDUSTRIAL BUTTERFLY 10000 CAL/H 2 HLLAS CAÑO T



2 unid x caja **11619/1**

ANAFE INDUSTRIAL BUTTERFLY 14000 CAL/H CAÑO

New!



1 unid x caja **19154/2**

ANAFE INDUSTRIAL FOCO 1 HLLA 18000 CAL/H CAÑO AZUL



1 unid x caja **19155/1**

ANAFE INDUSTRIAL FOCO 2 HLLAS 36000 CAL/H CAÑO AZUL



New!

1 unid x caja **11200/9**

QUEMADOR P/ COCINA INDUSTRIAL BUTTERFLY DE FUNDICION 10000 CAL/H (BG-12)



1 unid x caja **11622/2**

ANAFE INDUSTRIAL FOCO 2 HLLAS 20000 CAL/H CAÑO ROJO



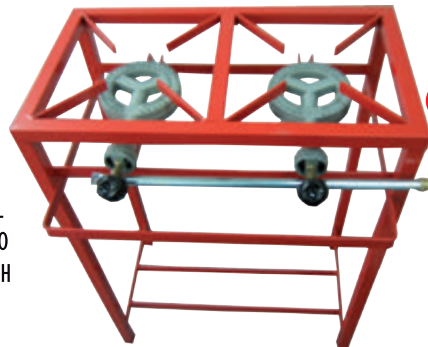
2 unid x caja **11621/2**

ANAFE INDUSTRIAL FOCO 1 HLLA 10000 CAL/H CAÑO ROJO



1 unid x caja **19152/4**

ANAFE INDUSTRIAL FOCO 1 HLLA ALTO 80CM 10000 CAL/H CAÑO ROJO



1 unid x caja **19153/3**

ANAFE INDUSTRIAL FOCO 2 HLLAS ALTO 80 CM 20000 CAL/H CAÑO ROJO

1 unid x caja **09187/4**

ANAFE INDUSTRIAL RENCA 18000 CAL/H 3 PATAS



2 unid x caja **22900/3**

ANAFE INDUSTRIAL BUTTERFLY 1 HLLA 18000 CAL/H MOD:HERCULES



1 unid x caja **22901/2**

ANAFE INDUSTRIAL BUTTERFLY 2 HLLAS 36000 CAL/H MOD:HERCULES



2 unid x caja **22902/1**

ANAFE INDUSTRIAL BUTTERFLY 14000 CAL/H MOD:HERCULES



2 unid x caja **22903/0**

ANAFE INDUSTRIAL BUTTERFLY 20000 CAL/H MOD:HERCULES



5 unid x caja **07247/8**

ANAFE INDUSTRIAL BUTTERFLY C-20 10000 CAL/H.



4 unid x caja **07248/9**

ANAFE INDUSTRIAL BUTTERFLY C-30 14000 CAL/H.



2 unid x caja **07425/3**

ANAFE INDUSTRIAL BUTTERFLY C-40 20000 CAL/H.



2 unid x caja **07490/1**

ANAFE INDUSTRIAL BUTTERFLY C-50 40000 CAL/H

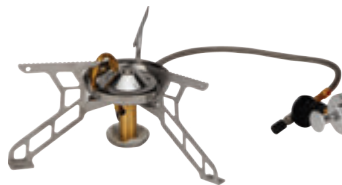


50 unid x caja

16533/4

CALENTADOR A CARTUCHO
FOCO ADAPTADOR
PLEGABLE TRIPODI
CARTUCHO 250G

FOCO



8 unid x caja

17898/5

CALENTADOR A CARTUCHO
FOCO MINI MOD:DUAL
(NAFTA/GAS) 280 GRS

FOCO



50 unid x caja

16534/3

CALENTADOR A CARTUCHO
FOCO MINI PLEGABLE
C/ENCEN 115 GRS

FOCO



50 unid x caja

16536/1

CALENTADOR A CARTUCHO
FOCO MINI PLEGABLE
C/ENCEN 142 GRS

FOCO

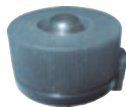


24 unid x caja

08535/5

CALENTADOR A
CARTUCHO FOCO
P/190 GRS PLUTON

FOCO



8 unid x caja

16532/5

CALENTADOR A CARTUCHO
FOCO ADAPTADOR
P/CARTUCHO 250 GRS

FOCO

CALENTADORES A GARRAFA



2 unid x caja

19120/5

CALENTADOR FOCO 3/8 REDONDO
CROMADO GRANDE DE LUJO



2 unid x caja

11739/3

CALENTADOR BRAM-METAL 3/8 CUADRADO TURBO-SUPER



2 unid x caja

13398/9

CALENTADOR FOCO 3/8 REDONDO
PINTADO (MECHERO TURBO) N/MOD



1 unid x caja **22516/8**

ANAFE FOCO 2 HLLAS
MOD POTENZA G/E
APROBADO C/VALVULA
/MECHERO DE ALUM

1 unid x caja **22517/7**

ANAFE FOCO 2 HLLAS
MOD POTENZA G/N
APROBADO C/VALVULA
/MECHERO DE ALUM



12 unid x caja **08057/0**

ANAFE 1 HLLA
CON PLACA
INFRARROJA



1 unid x caja **15523/2**

ANAFE FOCO
2 HLLAS MOD
GALAXY G/E

1 unid x caja **15524/2**

ANAFE FOCO
2 HLLAS MOD
GALAXY G/N

ANAFES A CARTUCHO



6 unid x caja **23068/3**

ANAFE A CARTUCHO DESCARTABLE
NEOGAS 1 HLLA C/ENCENDIDO

6 unid x caja **07533/6**

ANAFE A CARTUCHO
DESCARTABLE
FOCO 1 HLLA
C/ENCENDIDO+
ESTUCHE (NUEVA LIN)



6 unid x caja **21537/4**

ANAFE A CARTUCHO DESCARTABLE FOCO
1 HLLA C/ENCENDIDO C/SISTEMA SEGURIDAD + EST



6 unid x caja **17768/5**

ANAFE FOCO
1 HORNALLA
ECOLOGICO CON
LLAMA REGULABLE.



3 unid x caja **17769/4**

ANAFE FOCO 2 HORNALLAS
ECOLOGICO CON LLAMA REGULABLE.



Cartuchos



36 unid x caja **02509/5**

FOCO DESCARTABLE
190 GRS



24 unid x caja **16780/0**

FOCO DESCARTABLE
230 GRS C7ROSCA



28 unid x caja **11129/2**

CARTUCHO
DESCARTABLE
NEOGAS 227 GRS



28 unid x caja **07534/8**

FOCO DESCARTABLE
250 GRS (MAYOR
CONTENIDO)

NUEVA GARRAFA



10 unid x caja **00076/1**

GARRAFA FOCO 3 K
APROBADA C/MANIJA

- CON MANIJA
- APROBADA
- LLAVE DE BRONCE
- CAPACIDAD 3 KILOS
- EN CAJA INDIVIDUAL REFORZADA



24031/6

ANAFE INDUSTRIAL FOCO 1 HLLA
ACERO INOXIDABLE C/ENCENDIDO



24032/5

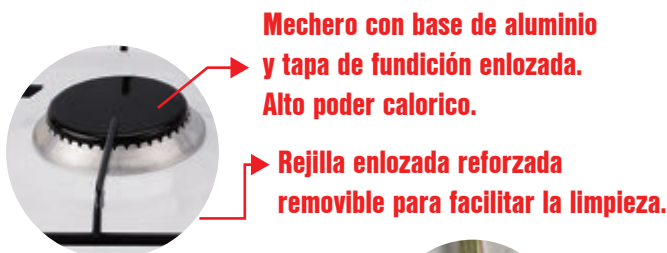
ANAFE INDUSTRIAL FOCO 2 HLLAS
ACERO INOXIDABLE C/ENCENDIDO

- Quemadores de fundición con alto poder calórico.
- Rejilla de fundición reforzada.
- Plato derrame extraíble para una mejor limpieza.
- Encendido electrónico automático.
- Posee venturi regulador de aire para una mejor combustión.
- Estructura de acero inoxidable.
- Para uso industrial.



25785/7

ANAFE FOCO 1 HLLA
C/MECHERO ALUMINIO G/E



Venturi regulador de aire para una mejor combustión.



- 1 hornalla.
- Mechero con base de aluminio
- Alto poder calórico.
- Rejilla enlozada reforzada removible para facilitar la limpieza.
- Posee venturi regulador de aire para una mejor combustión.



1 unidad x caja **25787/5** **New!**

ANAFE FOCO 2 HLLAS Gas Envasado
C/MECHEROS ALUMINIO + TAPA COBERTORA

1 unidad x caja **25932/3** **New!**

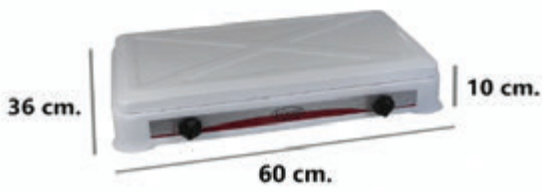
ANAFE FOCO 2 HLLAS Gas Natural
C/MECHEROS ALUMINIO + TAPA COBERTORA



Mechero con base de aluminio y tapa de fundición enlozada. Alto poder calorico.

Rejilla enlozada reforzada removible para facilitar la limpieza.

Venturi regulador de aire para una mejor combustión.



- 2 hornallas y tapa.
- Mechero con base de aluminio y tapa de fundición enlozada. Alto poder calorico.
- Rejilla enlozada reforzada removible para facilitar la limpieza.
- Posee venturi regulador de aire para una mejor combustión.



COCINA DE 2 HORNALLAS CON HORNO.

- Para G/N O G/E.
- Aprobadas bajo normas de ENERGAS.
- Válvulas de seguridad EN HORNALLAS Y HORNO, aislación térmica.
- Ideal para espacios reducidos.
- Quemadores de aluminio con tapa enlozada.
- Regulación independiente de temperatura.
- Puerta rebatible de vidrio templado.
- Rejilla deslizable en horno.
- Enlozado interior de horno antiadherente.
- Frontes y parte superior en acero inoxidable.

- Medidas: Ancho 35 cm. Alto 86 cm. Prof. 53 cm.
- Medidas internas: Ancho 28 cm Alto 38 cm Prof 37 cm.
- Eficiencia de consumo A (bajo consumo).
- Quemadores de hornalla: 1850 K/Cal (x2).
- Quemador de horno: 2100 K/Cal (x1).
- Consumo total: 5800 K/Cal.

1 unidad x caja **26162/9** **New!**

COCINA MARTIRI 2 HLLAS ACERO MULTIGAS (KITCHENETTE) N794H



1 unidad x caja **26169/2** **New!**

COCINA NEOGAS 4 HLLAS PTA VIDRIO MULTIGAS (NEW NEGRA)

Cuenta con 4 hornallas con termocuplas, plancha enlozada y quemadores de aluminio con tapa enlozada. El horno cuenta con visor. Posee un enlozado interior de horno, parrilla antiadherente para fácil limpieza y rejilla deslizable en horno. Cuenta con todas las válvulas de seguridad en horno y hornallas. Podes elegir pico para gas de red o garrafa.

Medidas : Alto 86 cm x Ancho 51 cm x Prof. 53 cm.)



1 unidad x caja **26161/0** **New!**

COCINA NEOGAS 4 HLLAS PTA VIDRIO MULTIGAS (NEW C BLANCA)





16925/1 **BRAM-METAL**

COCINA BRAM-METAL C/HORNO 2 HLLAS 35 LTS 3400 W

- Incluye 4 accesorios en acero inoxidable
- Manija de acero inoxidable
- Interior de aluminio de alta calidad



3 niveles de cocción



Niveles de temperatura de 100 a 250 °



Selector de hornallas permite prender una u otra o las 2.



Timer programa el tiempo de coccion. 60 min c/aviso sonoro



1 unidad x caja

16924/2 **BRAM-METAL**

COCINA BRAM-METAL C/HORNO 2 HLLAS 42 LTS C/ESPIEDO+CONVECTOR +PISO A LA PIEDRA 3400 W



- Manija de acero inoxidable
- Interior y exterior de acero inoxidable
- Incluye accesorios (bandejas, rejillas, piso piedra, pala, espiedo)



6 niveles de cocción



Niveles de temperatura de 100 a 250 °



Selector de hornallas permite prender una u otra o las 2.



Timer programa el tiempo de coccion. 60 min c/aviso sonoro



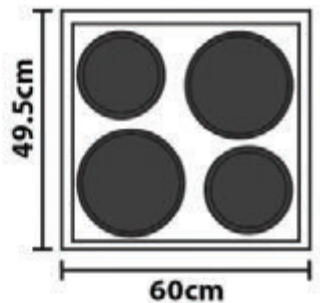
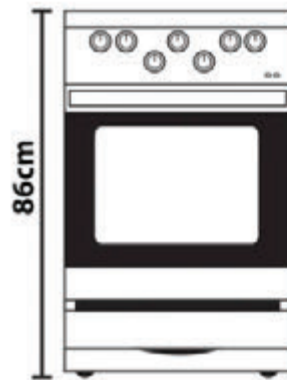
viene con luz interna para una clara vision durante la cocción.



23010/6 **BRAM-METAL**

COCINA ELECTRICA CON TAPA BRAM-METAL / 4 HLLAS

- 4 PLACAS ELÉCTRICAS



VIDRIO ESPEJADO

CAJÓN INFERIOR GUARDA BANDEJAS

- Bajo consumo eléctrico
- No consume oxígeno
- Viene con fuente y rejilla.
- Cajón inferior guarda bandejas.
- Medidas: 49.5 x 60 x 86 cm.
- Peso: 43/48 Kg.





1 unidad x caja **10597/9** **BRAM-METAL**
 COCINA BRAM-METAL Nº1
 MEDIDAS: 80 X 50 X 71 CM
 ACERO ENLOZADO S/TAPA

- * Plancha de hierro fundido
- * Pies de hierro fundido con pintura
- * De aluminio
- * Horno y estructura exterior
- * Esmaltada
- * Manijas de aluminio

1 unidad x caja **10598/9** **BRAM-METAL**
 COCINA BRAM-METAL N2
 MEDIDAS: 88,5 X 62,5 X 71
 ACERO ENLOZADO S/T



1 unidad x caja **23378/7** **BRAM-METAL**
 COCINA BRAM-METAL
 Nº0 BLANCA
 MEDIDAS: 71 X 85 X 54 CM

- Cocina esmaltada
- placa de hierro pulido
- cajón de cenizas y horno de cromo
- horno con ladrillos
- perfiles y acabados cromados
- barra de protección cromada
- patas cromadas
- diámetro de la chimenea: 11 cm



1 unidad x caja **23198/3** **BRAM-METAL**
 COCINA BRAM-METAL IMPERADOR VITREO VERDE
 MEDIDAS: 80 X 104 X 70 CM

- Cocina esmaltada
- placa de hierro pulido
- Cajón de cenizas, horno y cocina con diseño del siglo XV.
- Puerta doble en el horno y de vidrio templado
- Puerta en hierro pintado en negro/verde o bordo fundido
- horno con ladrillos refractarios.



1 unidad x caja **23376/9** **BRAM-METAL**
 COCINA BRAM-METAL IMPERADOR VITREO NEGRA
 MEDIDAS: 80 X 104 X 70 CM

- Caldera revestida de Teflon con el casquillo de esmaltado
- Perfiles y acabado en oro envejecido y varillas de terminación.
- pies acabados en oro envejecido
- Altura: 80 cm; Anchura: 104 cm; Profundidad: 70 cm;
- diámetro de la chimenea: 11 cm
- Medida de piso hasta el comienzo de la chimenea: 64 cm (con pies)



1 unidad x caja **19726/3**
 KIT INSTALACION
 CHIMENEA
 P/COCINA A LEÑA
BRAM-METAL